

Option tarifaire « heures pleines / heures creuses »

- Du 1^{er} juin au 30 septembre : tarification « été »

Un seul prix du kilowattheure pendant toute la période

Cette part varie en fonction de la puissance de votre abonnement

C'est le prix pour l'énergie que vous consommez

Puissance (KVa)	Abonnement par mois en euros			Prix par kilowatt-heure en euros			
	Plüm Énergie (électricité 100% verte)		Tarif bleu d'EDF (non renouvelable)	Plüm Énergie (électricité 100% verte)		Tarif bleu d'EDF (électricité non renouvelable)	
	Abonnement mensuel HTT	Abonnement mensuel TTC	Abonnement mensuel TTC	Heures pleines & Heures creuses		Heures pleines	Heures creuses
				Prix du kWh HTT	Prix du kWh TTC	Prix du kWh TTC	Prix du kWh TTC
6	9,80	12,15	12,15	0,0835	0,1391	0,1821	0,136
9	12,33	15,42	15,42				
12	14,78	18,6	18,6				
15	17,15	21,7	21,7				
18	19,37	24,64	24,64				
24	24,27	31	31				
30	28,68	36,85	36,85				
36	33,01	42,61	42,61				

C'est la puissance maximale d'électricité utilisable simultanément chez vous (ex : 6 kVA = 6 000 W maximum)

Le prix TTC du Tarif Bleu pratiqué par EDF au 1^{er} août 2021 est proposé à titre de comparaison.

Option tarifaire « heures pleines / heures creuses »

- Du 1^{er} octobre au 31 mai : tarification « reste de l'année »

Cette part varie en fonction de la puissance de votre abonnement

C'est le prix pour l'énergie que vous consommez

Puissance (KVa)	Abonnement par mois en euros			Prix par kilowatt-heure en euros					
	Plüm Énergie (électricité 100% verte)		Tarif bleu d'EDF (non renouvelable)	Plüm Énergie (électricité 100% verte)				Tarif bleu d'EDF (électricité non renouvelable)	
	Abonnement mensuel HTT	Abonnement mensuel TTC	Abonnement mensuel TTC	Heures pleines		Heures creuses		Heures pleines	Heures creuses
				Prix du kWh HTT	Prix du kWh TTC	Prix du kWh HTT	Prix du kWh TTC	Prix du kWh TTC	Prix du kWh TTC
6	9,8	12,15	12,15	0,1193	0,1821	0,0809	0,136	0,1821	0,136
9	12,33	15,42	15,42						
12	14,78	18,6	18,6						
15	17,15	21,7	21,7						
18	19,37	24,64	24,64						
24	24,27	31	31						
30	28,68	36,85	36,85						
36	33,01	42,61	42,61						

C'est la puissance maximale d'électricité utilisable simultanément chez vous (ex : 6 kVA = 6 000 W maximum)

Le prix TTC du Tarif Bleu pratiqué par EDF au 1^{er} août 2021 est proposé à titre de comparaison.

Option tarifaire « base »

- Du 1^{er} juin au 30 septembre : tarification « été »

Cette part varie en fonction de la puissance de votre abonnement

C'est le prix pour l'énergie que vous consommez

Puissance (KVa)	Abonnement par mois en euros			Prix par kilowatt-heure en euros		
	Plüm Énergie (électricité 100% verte)		Tarif bleu d'EDF (électricité non renouvelable)	Plüm Énergie (électricité 100% verte)		Tarif bleu d'EDF (électricité non renouvelable)
	Abonnement mensuel HTT	Abonnement mensuel TTC	Abonnement mensuel TTC	Prix du kWh HTT	Prix du kWh TTC	Prix du kWh TTC
3	7,23	8,74	8,74	0,0835	0,1391	0,1558
6	9,35	11,47	11,47			
9	11,54	14,27	14,27			
12	13,77	17,12	17,12			
15	15,85	19,81	19,81			
18	18,02	22,59	22,59			
24	22,59	28,4	28,4			
30	27	34,03	34,03			
36	31,54	39,81	39,81			

C'est la puissance maximale d'électricité utilisable simultanément chez vous (ex : 6 kVA = 6 000 W maximum)

Le prix TTC du Tarif Bleu pratiqué par EDF au 1^{er} août 2021 est proposé à titre de comparaison.

Option tarifaire « base »

- Du 1^{er} octobre au 31 mai : tarification « reste de l'année »

Cette part varie en fonction de la puissance de votre abonnement

C'est le prix pour l'énergie que vous consommez

Puissance (KVa)	Abonnement par mois en euros			Prix par kilowatt-heure en euros		
	Plüm Énergie (électricité 100% verte)		Tarif bleu d'EDF (électricité non renouvelable)	Plüm Énergie (électricité 100% verte)		Tarif bleu d'EDF (électricité non renouvelable)
	Abonnement mensuel HTT	Abonnement mensuel TTC	Abonnement mensuel TTC	Prix du kWh HTT	Prix du kWh TTC	Prix du kWh TTC
3	7,23	8,74	8,74	0,0974	0,1558	0,1558
6	9,35	11,47	11,47			
9	11,54	14,27	14,27	0,1013	0,1605	0,1605
12	13,77	17,12	17,12			
15	15,85	19,81	19,81			
18	18,02	22,59	22,59			
24	22,59	28,4	28,4			
30	27	34,03	34,03			
36	31,54	39,81	39,81			

C'est la puissance maximale d'électricité utilisable simultanément chez vous (ex : 6 kVA = 6 000 W maximum)

Le prix TTC du Tarif Bleu pratiqué par EDF au 1^{er} août 2021 est proposé à titre de comparaison.

Une cagnotte pour tous vos bonus !

L'offre Plüm, c'est un prix avantageux pour la meilleure des énergies,
mais aussi des bonus en euros pour diminuer vos factures.



Le bonus parrainage : 20€ dans votre cagnotte et 20€ pour votre filleul

Parlez de Plüm autour de vous, ça rapporte ! A chaque parrainage, nous vous offrons 20€ pour vous et 20€ pour votre filleul, dès l'activation de son contrat chez Plüm.

Pour parrainer, il suffit de partager votre lien de parrainage à vos proches et voisins. Il est doté d'un code de parrainage lié directement à votre compte client. Il est valable pour toute souscription en ligne et sans limite de filleuls !

Bonus coup de pouce : accélérons ensemble la transition énergétique

C'est nouveau et c'est une première. Depuis votre espace client sur plum.fr, utilisez votre cagnotte pour promouvoir la construction de nouveaux moyens de production renouvelables.

C'est comme si vous deveniez propriétaire d'une partie de la nouvelle ferme solaire d'Akuo Energy, le premier producteur indépendant d'énergie renouvelable en France, ou encore d'un nouveau champ d'éoliennes etc. Pour dix euros de cagnotte engagés, nous vous offrons 35 kilowattheures, chaque année, soit 2,5€ déduits de votre facture, sans limite de durée !



Comment sont calculés les prix TTC ?

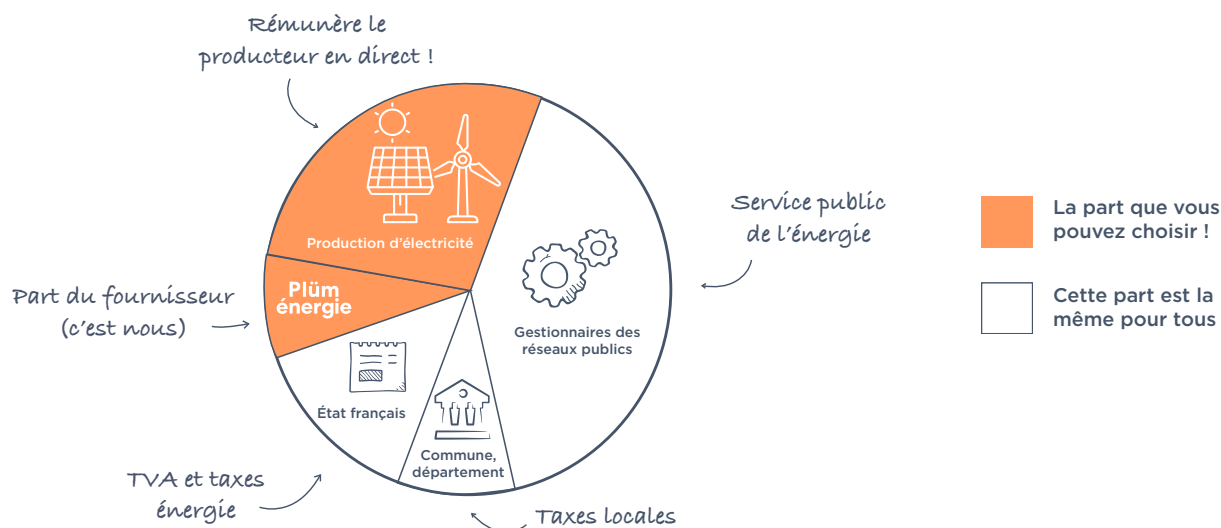
Pour obtenir le prix « toutes taxes comprises » (TTC), il faut ajouter au prix « hors toutes taxes » (HTT) les éléments suivants :

- 1) Les taxes et contributions énergie ;
 - la contribution tarifaire d'acheminement (CTA) appliquée à votre abonnement,
 - la taxe sur la consommation finale d'électricité (TCFE), fixée par la commune ou le département, d'un montant maximum de 0,009945 € par kilowattheure au 1^{er} janvier 2021,
 - La contribution aux charges du service public de l'électricité (CSPE), d'un montant de 0,0225 € par kilowattheure, au 1^{er} janvier 2021.

- 2) puis la TVA ;
 - au taux de 5,5% pour l'abonnement et la CTA,
 - au taux de 20% sur la consommation d'électricité et les autres taxes et contributions (CSPE et TCFE).

Comment se décompose ma facture d'électricité ?

Votre facture d'électricité couvre de nombreux coûts, notamment les taxes et contributions sur l'électricité qui sont les mêmes, quel que soit votre fournisseur. Passer chez Plüm, c'est être sûr qu'une partie de votre facture rémunère directement un producteur d'énergie renouvelable !



Synthèse des conditions générales de vente

Caractéristiques de l'offre
et options incluses

- ✓ Offre sans engagement
- ✓ Espace client en ligne permettant de piloter sa consommation

Durée du contrat

- ✓ Durée d'1 an renouvelable par tacite reconduction
- ✓ Date d'effet : au plus tôt le lendemain de la transmission de la commande à Enedis et au plus tard 10 jours après la demande

Facturation et modalités
de paiement

- ✓ Paiement des mensualités en début de mois
- ✓ Facturation tous les 12 mois
- ✓ Factures électroniques
- ✓ Délai de paiement : affiché sur la facture
- ✓ Modes de paiement : prélèvement bancaire, mandat cash, chèque, chèque énergie – enregistrer les chèques sur le site <https://chequeenergie.gouv.fr/beneficiaire/paiement>

Conditions de révision des
prix

- ✓ Les tarifs présentés dans ce document sont valables sans limite de durée avec une indexation sur les tarifs réglementés de vente :
 - Tarification « reste de l'année » égaux aux tarifs réglementés de vente
 - Tarification « été » : 30% de réduction par rapport au prix du kWh HTT des Heures Pleines des tarifs réglementés de vente
- ✓ Évolution possible avec un préavis de 1 mois
- ✓ Application des modifications réglementaires dès l'entrée en vigueur (taxes)

Prestations techniques

- ✓ Prestations possibles et prix disponibles sur enedis.fr (catalogue des prestations Enedis)

Résiliation à l'initiative du
client

- ✓ Moyen de prévenance : par email ou courrier indiquant le relevé de compteur de sortie
- ✓ Délai de prévenance : contacter Plüm Énergie le jour du départ du logement
- ✓ Résiliation sans frais

Résiliation à l'initiative du
fournisseur

- ✓ Moyen de prévenance : courrier recommandé avec AR
- ✓ Délai : 6 semaines

Incidents de paiement

- ✓ Pénalités : 1,5 fois le taux d'intérêt légal (minimum 7,50 €)

Dépôt de garantie

- ✓ Peut être demandé pendant l'exécution du contrat en cas d'incidents de paiement répétés ou avant l'activation du contrat selon les conditions contractuelles
- ✓ S'il est demandé, le dépôt de garantie est d'un montant de 250€

Service clients et
réclamations

- ✉ Plüm Énergie - 30 rue Proudhon, 93210 Saint-Denis
- ✉ service-client@plum.fr
- ☎ 01 76 49 01 79